

Introduzione

Con queste indicazioni potrai preparare correttamente un esecutivo per la stampa. Usa la check list per controllare in velocità, qui di seguito i requisiti da rispettare per una stampa di qualità.

1

Template

Scegliere l'articolo di interesse in base a formato e spessore, dopo aver indicato le dimensioni della scatola, scaricare il template (che sarà personalizzato in base alle dimensioni scelte).

2

Utilizzo dei livelli

Utilizzare due livelli, uno per la grafica ed uno per il template, facendo attenzione a non modificare le dimensioni del tracciato scaricato e i colori delle linee di taglio e piega.

3

Risoluzione

Utilizzare una risoluzione tra 150 e **300 dpi**

4

Metodo colore

Lavorare nel file del template in CMYK, le immagini in RGB o con colore pantone saranno convertite automaticamente con un profilo di separazione standard CMYK.

Utilizzare il profilo colore FOGRA 39, su Adobe Illustrator per impostare il profilo colore andare su Modifica > impostazioni colore (Maiusc + Ctrl + K)

5

Font e Tratto

Font minimo: 6 pt

Tratto minimo: 0,5 pt.

Al di sotto di questi parametri la qualità di stampa non è riproducibile.

I font vanno convertiti in tracciati.

6

Margini e abbondanze

Lasciare 10 mm di abbondanza dal bordo. La distanza dei testi dalla linea di taglio deve essere di almeno 10 mm. Evitare di inserire testi o immagini sulle cordonature, altrimenti il risultato finale potrebbe non diventare quello desiderato.

7

Patella

All'interno della patella (zona di incollatura) la grafica deve rientrare di 5 mm

8

Caricamento file

Inviare il file di stampa realizzato in formato PDF vettoriale in scala 1:1

1

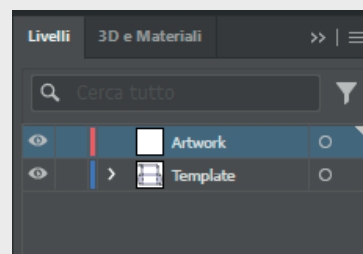
Template

Scaricare sempre dal sito il template relativo al prodotto da te scelto e usarlo come base per posizionare la tua grafica: in questo modo sarà più facile creare correttamente un file esecutivo per la stampa. Inserisci la tua grafica su un nuovo livello (puoi rinominarlo a piacimento).

2

Utilizzo dei livelli

Utilizzare due livelli, uno per la grafica ed uno per il template, facendo attenzione a non modificare le dimensioni del tracciato scaricato e i colori delle linee di taglio e piega.



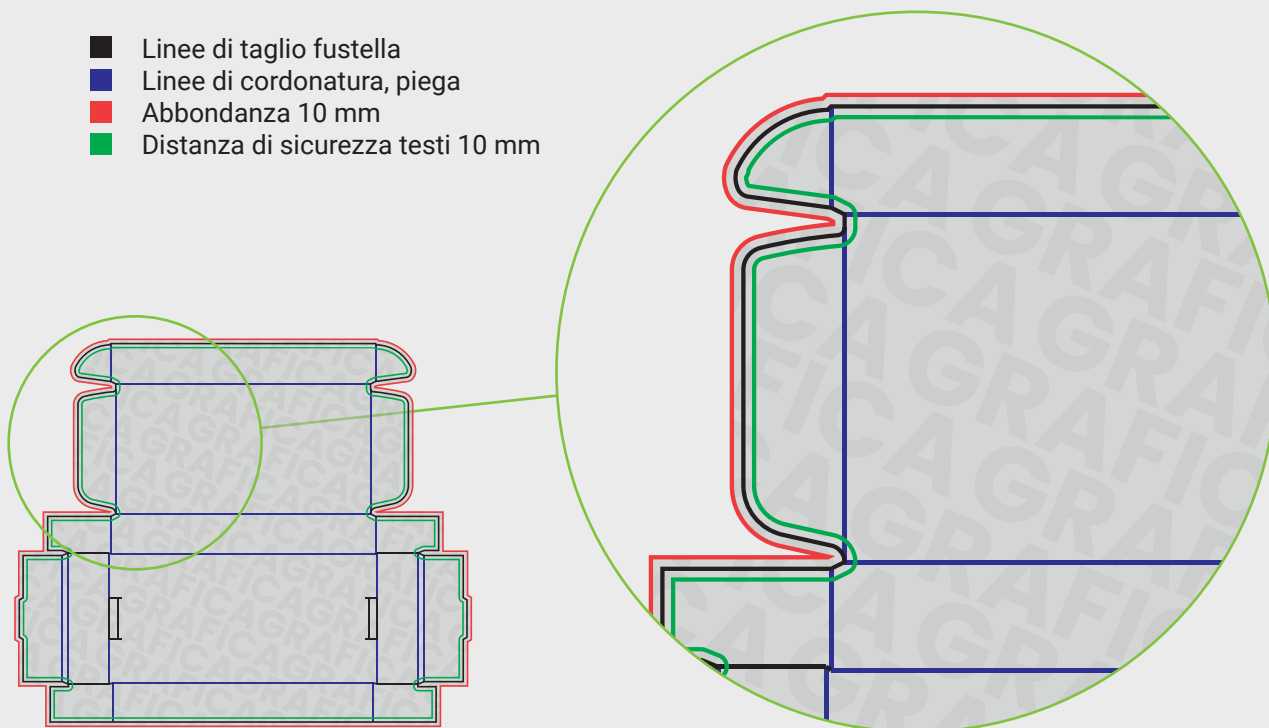
6

Margini, abbondanze e patella

Nel template scaricato potrete vedere il tracciato di taglio e piega della fustella, studiare la propria grafica impostando una abbondanza dal bordo di 10mm. La distanza dei testi dalla linea di taglio deve essere di almeno 10 mm.

Evitare di inserire testi o immagini sulle cordonature, altrimenti il risultato finale potrebbe non diventare quello desiderato.

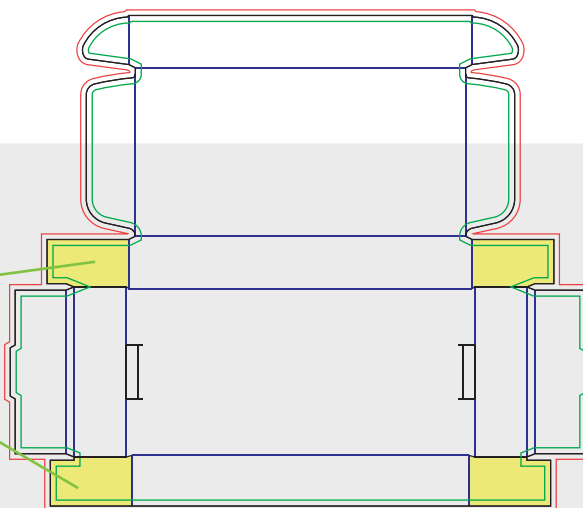
- Linee di taglio fustella
- Linee di cordonatura, piega
- Abbondanza 10 mm
- Distanza di sicurezza testi 10 mm



7

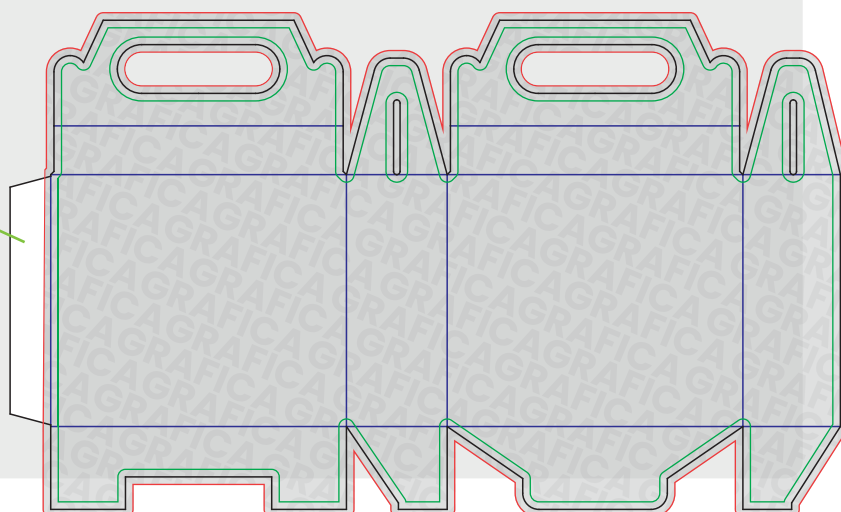
Sezioni nascoste

oltre alle patelle di incollaggio mantenere anche nelle zone nascoste delle pieghe un'abbondanza di 10 mm



Patella

All'interno della patella (zona di incollatura) la grafica deve rientrare di 5 mm per creare un'abbondanza di sicurezza e lasciare la zona di incollaggio libera dalla stampa per garantire la massima presa dei collanti.



8

Caricamento del file

Inviare il proprio file di stampa realizzato sul nostro template in un formato PDF vettoriale in scala 1:1 (non protetto da password). Qualità delle immagini non inferiore ai 150 ppi nelle esportazioni PDF da Adobe Illustrator.

